

Гарантийные обязательства

Изготовитель гарантирует соответствие изделия требованиям нормативных документов ГОСТ 16371-93 и соблюдение транспортировки и хранения. Гарантия не распространяется на мебель, имеющие механические повреждения (царапины, потертости и т.п.) возникшие при транспортировке, в процессе сборки и эксплуатации, имеющие утолщение щитков от влаги (разбухание) возникшие от неправильного ухода.

В случае приобретения уцененной мебели претензия по качеству и внешнему виду не принимаются.

Срок службы изделия – 7 лет;

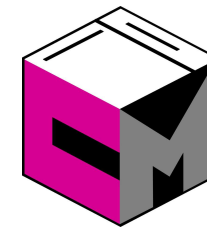
Срок гарантии – 1 год со дня продажи набора.

ДАТА ВЫПУСКА «__»_____ 201 Г.

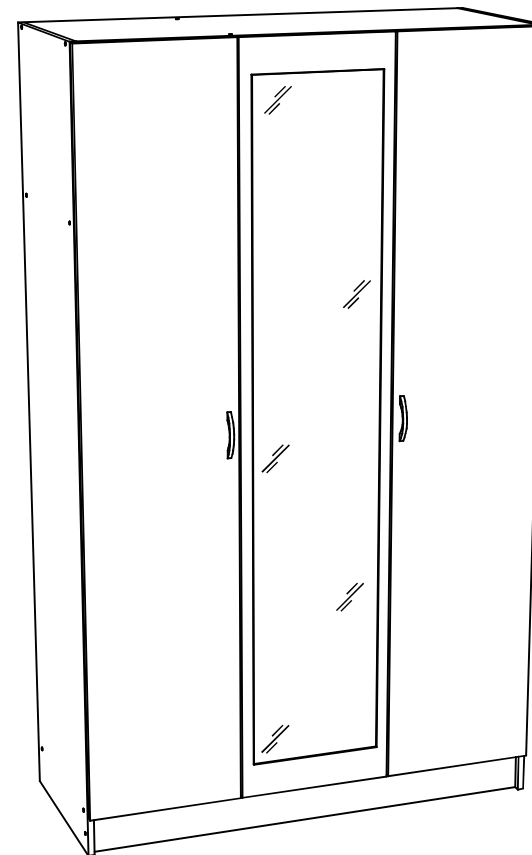
ШТАМП СКК

ДАТА ПРОДАЖИ «__»_____ 201 Г.

ШТАМП МАГАЗИНА



ПАСПОРТ Мебель для спальни «БАСЯ» Шкаф ШК 553



Произведено
Россия ООО «Стендмебель»
440052 г. Пенза, ул. Баумана, д. 30
e-mail: stendmebel@mail.ru
www.stendmebel.ru
тел. 8 (8412) 99-02-53
8 (8412) 99-08-53

Уважаемый покупатель!

В целях сохранности наша мебель поставляется в разобранном виде. Напоминаем, что в стоимость изделия услуга сборки не включена. Если Вы предпочли собрать мебель самостоятельно, надеемся, что процесс сборки доставит Вам удовольствие и не займет много времени.

При покупке мебели настоятельно рекомендуем убедиться в наличии всех деталей, сверяясь с комплектовочной ведомостью, т.к. после сборки изделия претензия по количеству и качеству сборочных единиц не принимаются.

Во избежание недоразумений, просим внимательно следовать алгоритму сборки изделия.

Рекомендации по сборке.

Перед началом сборки и дальнейшей эксплуатации внимательно ознакомьтесь с настоящим руководством и следуйте его рекомендациям.

Для Вашего удобства рекомендуем собирать мебель вдвоем, на ровной поверхности, соблюдая последовательность согласно представленной схеме.

Правила пользования и эксплуатации изделия

Уважаемый покупатель, срок эксплуатации мебели напрямую зависит от Вашего бережного отношения к ней:

- Не допускайте попадания воды на изделие во избежание разбухания поверхностей. В случае контакта с водой, насухо протрите поверхность мягкой тканью.
- Не ударяйте поверхность острыми, тяжелыми или твердыми предметами.
- Не ставьте на поверхность раскаленные предмет
- При чистке, во избежание поверхностей, не используйте щетки, жесткие ткани, зернистые порошки. Для ухода за мебелью используйте специальные средства, предназначенные для мебели.
- Не допускайте попадания на поверхность веществ, таких как растворители, бензин, обезжиривающие средства и т.п.
- Периодически, с случае ослабления резьбовых соединений, необходима их подтяжка.
- Если у Вас возникает желание самостоятельно модифицировать изделие, помните, что в этом случае наша гарантия на товар распространяться не будет.
- Несоблюдение каких-либо из вышеуказанных условий, повышение возникновения недостатков мебели, являются основанием утраты права на гарантийное обслуживание.

Габаритные размеры:

Высота (мм): 2020

Глубина(мм): 516

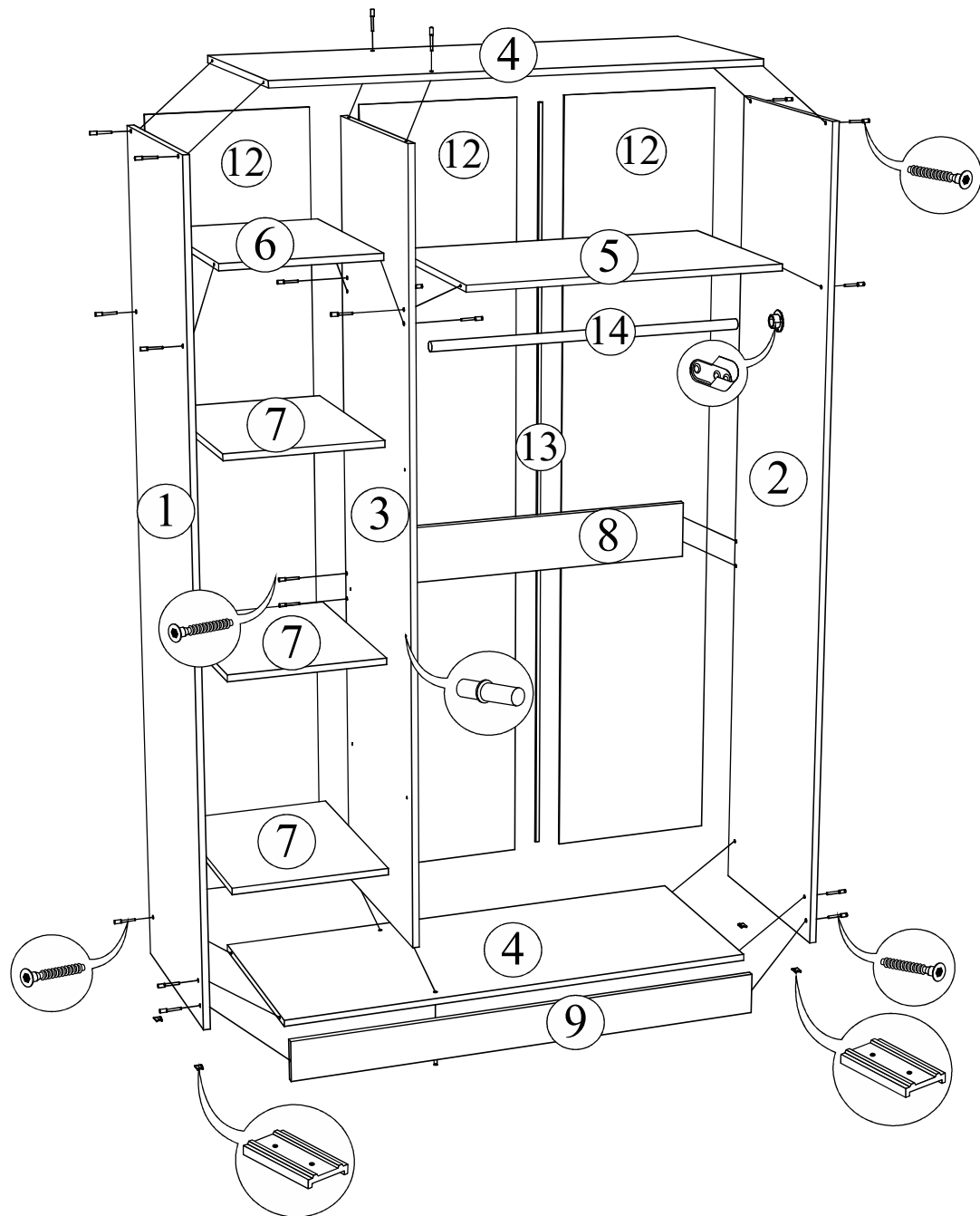
Ширина(мм): 1200

Комплектация фурнитурой

| Обозначение | Наименование | Кол-во | Ед.изм. |
|---|---------------------------|--------|---------|
|  | Петля накладная | 6 | компл. |
|  | Петля полунакладная | 3 | компл. |
|  | Ручка "Скоба" 96 мм | 2 | шт. |
|  | Штангодержатель | 2 | шт. |
|  | Евроключ | 1 | шт. |
|  | Евровинт | 26 | шт. |
|  | Полкодержатель | 12 | шт. |
|  | Шуруп 3,5x16 | 42 | шт. |
|  | Подпятник | 5 | шт. |
|  | Гвоздь | 50 | шт. |
|  | Заглушка для евровинта | 16 | шт. |
|  | Заглушка самоклеящаяся | 12 | шт. |
|  | Межсекционная стяжка 5/32 | 1 | шт. |

***Качество мебели зависит от качества сборки.
Рекомендуем доверять сборку специалистам.***

Шкаф ШК 553



| Поз. | Наименование | Длина | Ширина | Кол-во |
|------|---------------------|---------|--------|--------|
| 1 | Бок левый | 2020 | 490 | 1 |
| 2 | Бок правый | 2020 | 490 | 1 |
| 3 | Перегорodka | 1888 | 490 | 1 |
| 4 | Вязка | 1168 | 490 | 2 |
| 5 | Вязка | 776 | 490 | 1 |
| 6 | Вязка | 376 | 490 | 1 |
| 7 | Полка | 376 | 490 | 3 |
| 8 | Усиление | 140 | 776 | 1 |
| 9 | Цоколь | 100 | 1168 | 1 |
| 10 | Створка центр | 1916 | 396 | 1 |
| 11 | Створка | 1916 | 396 | 2 |
| 12 | ЛДВП | 1915 | 397 | 3 |
| 13 | Брус соединительный | 1886 мм | | 1 |
| 14 | Штанга металл. | 772 мм | | 1 |

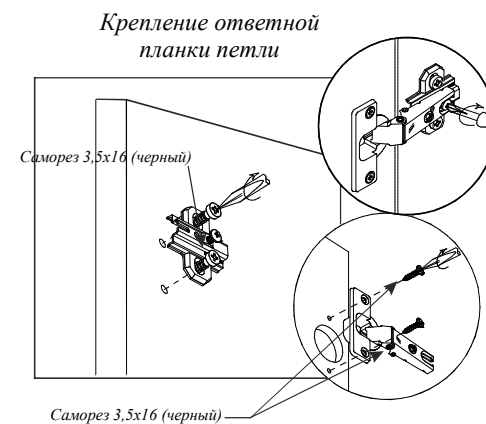
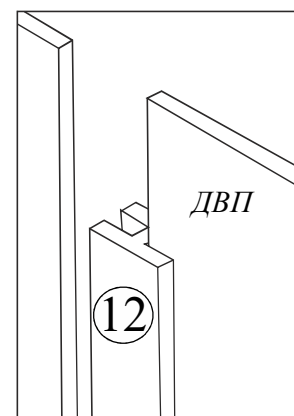
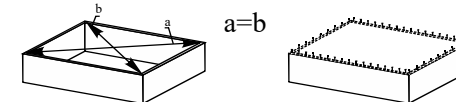


Рис.1



Для правильного открывания створок и ящиков, необходимо выровнять диагонали каркаса изделия (Рис.1) и только потом прибить ЛДВП не нарушая диагонали.

Шкаф ШК 553

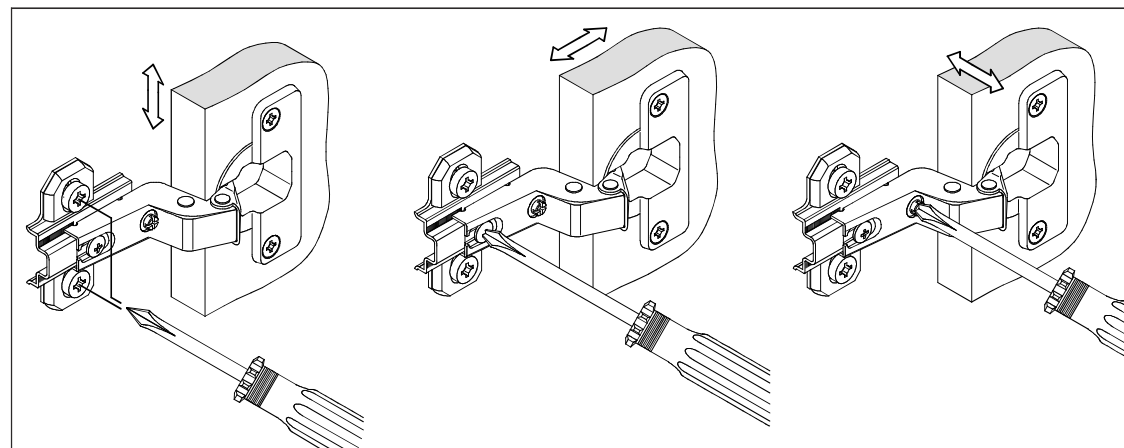


Регулирование зазоров и положения дверей с петлями

Регулирование по
высоте

Регулирование глубины

Регулирование
наложения



Во избежание перекосов и повреждений, а также загрязнения мебели, сборку производить на ровном полу, покрытым тканью или бумагой. Необходимо соблюдать осторожность, чтобы не повредить поверхность деталей. В сборке сложных и больших изделий желательно участие двух человек. Перед началом сборки необходимо определить расположение деталей в изделии в соответствии со схемами сборки и инструкцией.

Производитель оставляет за собой право вносить изменения в конструкцию, не изменяющую внешний вид и дизайн изделия без предварительного уведомления.